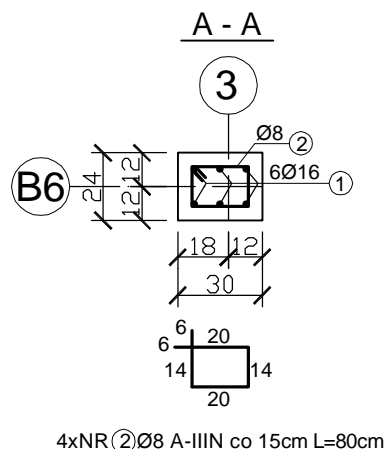


## Elementy monolityczne: Sz.0.0.9

szt. 1

Skala 1:25



## ZESTAWIENIE STALI: Sz.0.0.9

Poz.	Stal		Długość [cm]	Ilość [szt.]			Długość łączna [m]	
	A-0	A-IIIN		ilość [szt.]	elemntów	ogólnie [szt.]	A-IIIN (Ø8)	A-IIIN (Ø16)
1	-	16	210	6	1	6	-	12,60
2	-	8	80	4	1	4	3,20	-
Długość wg średnic [m]							3,20	12,60
Masa 1 mb pręta [kg/mb]							0,395	1,58
Masa łączna wg średnic [kg]							1,26	19,91
Ogółem [kg]							21,17	

## UWAGA:

1. Izolacja fundamentów:
  - pozioma: 1x papa termozgrzewalna
  - pionowa: 2x dysperbit
2. Pręty nr ① zakotwić w elementach monolitycznych - usytuowanie i rozmieszczenie zgodnie z rzutem fundamentów.

Beton: B 25  
Stal: RB-500 (A-IIIN)  
St0S (A-0)

PROJEKT INKUBATORA PRZEDSIĘBIORCZOŚCI Z  
INFRASTRUKTURA  
GMINA DEBRZNO, WIEŚ CIERZNIÉ  
dz.nr 498/16

**COLOSSEUM**  
pracownia projektowa  
KONSTRUKCJE BUDOWLANE

## Elementy monolityczne: Sz.0.0.9

Bud. A  
Bud. B  
Rys.  
/K

autor:  
mgr inż. Zbigniew Słowiński  
UAN/8346/812/87

sprawdził  
mgr inż. Jerzy Racki  
UAN/7342/1183/94

1: 25

opracowała:  
inż. Magdalena Stebelska

Grudzień 2009

pracownia projektowa "COLOSSEUM" 76-200 SZUPSK UL.TUWIMA 3A/3 TEL./FAX 0-59 8413612